



REPÚBLICA
PORTUGUESA
SAÚDE



ARS NORTE
Administração Regional
de Saúde do Norte, I.P.

MONITORIZAÇÃO MENSAL DAS
URGÊNCIAS HOSPITALARES
(PERSPECTIVA DOS HOSPITAIS)

MAIO-2018

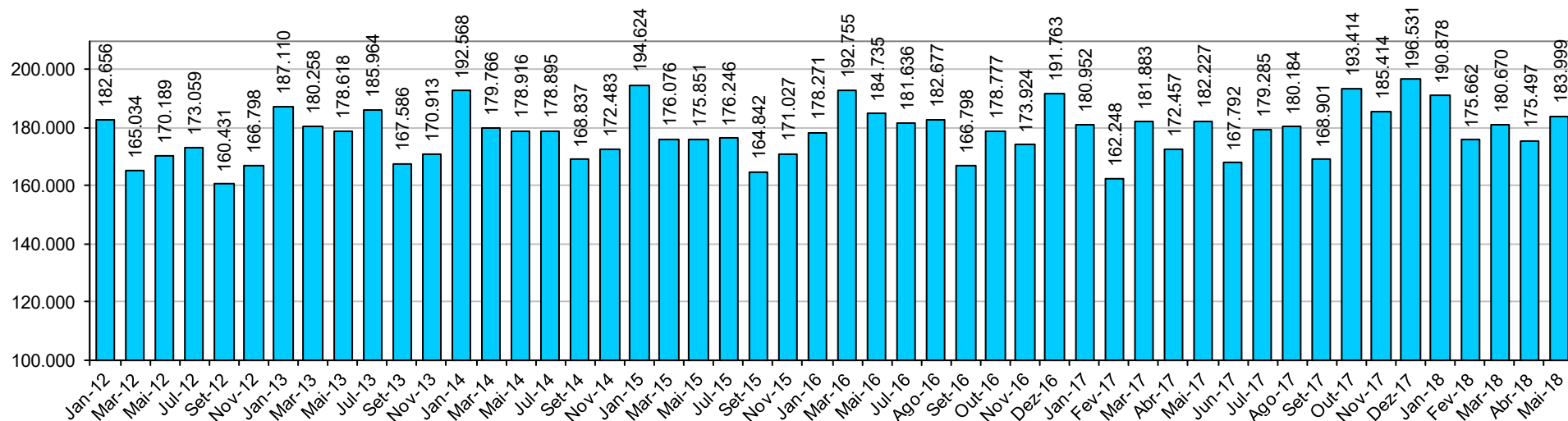
URGÊNCIA HOSPITALAR - SONHO

05-06-2018

CONTEÚDO

EVOLUÇÃO DAS URGÊNCIAS HOSPITALARES	3
URGÊNCIAS HOSPITALARES (PERÍODO ANTERIOR E PERÍODO HOMÓLOGO)	4
URGÊNCIAS HOSPITALARES (PERÍODO ANTERIOR E PERÍODO HOMÓLOGO)	5
ANÁLISE DA EVOLUÇÃO MENSAL COM A COMPARAÇÃO HOMÓLOGA E ACUMULADA	6
ANÁLISE DO TEMPO DE PERMANÊNCIA (TP) DO UTENTE NA URGÊNCIA	7
ANÁLISE DO TEMPO DE PERMANÊNCIA (TP) DO UTENTE NA URGÊNCIA	8
PROVENIÊNCIA DOS UTENTES.....	9
DESTINO DOS UTENTES APÓS A ALTA	10
HOSPITAL DE REALIZAÇÃO DA URGÊNCIA / ACES DA ÁREA GEOGRÁFICA DE RESIDÊNCIA DO UTENTE	11
ACESSIBILIDADE DOS UTENTES À URGÊNCIA COM BASE NA ÁREA GEOGRÁFICA DE REFERENCIAÇÃO	14
CRITÉRIOS ASSUMIDOS NOS ESTUDOS - GRELHA DE REFERENCIAÇÃO HOSPITALAR.....	16
CRITÉRIOS ASSUMIDOS NOS ESTUDOS - OUTROS.....	19

EVOLUÇÃO DAS URGÊNCIAS HOSPITALARES



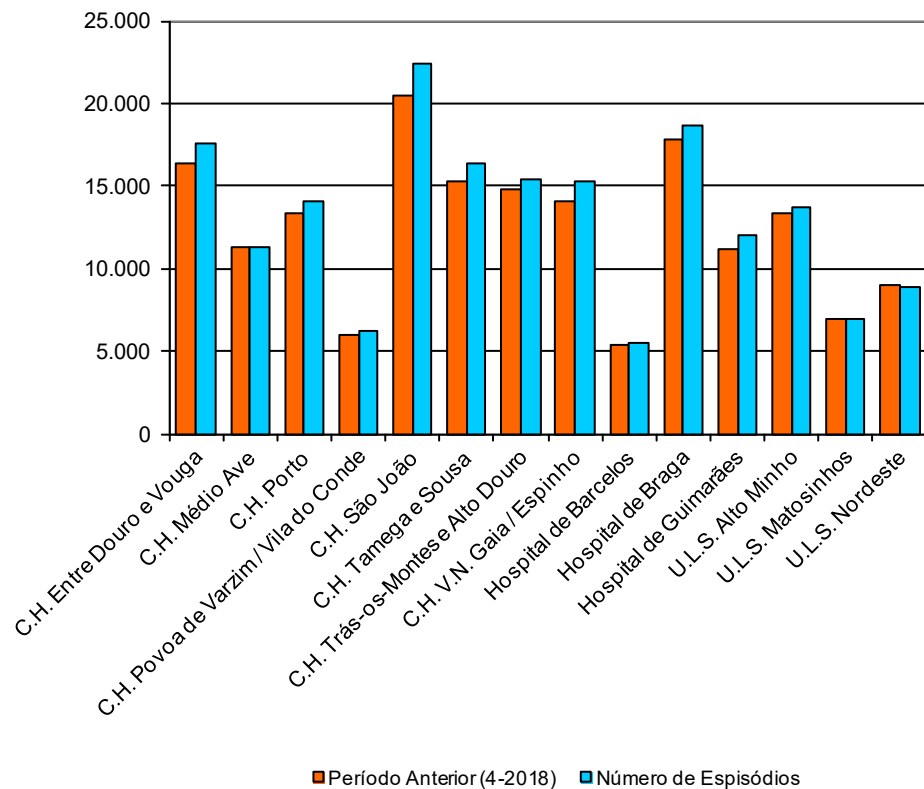
Centro Hospitalar / Hospital / ULS	Mai-17	Jun-17	Jul-17	Ago-17	Set-17	Out-17	Nov-17	Dez-17	Jan-18	Fev-18	Mar-18	Abr-18	Mai-18
C.H. Entre Douro e Vouga	17.436	17.004	16.952	16.484	15.798	18.397	17.774	18.997	19.221	17.575	17.209	16.359	17.561
C.H. Médio Ave	11.365	11.090	11.336	10.485	10.427	12.400	11.612	12.436	12.147	11.148	11.295	11.295	11.295
C.H. Porto	13.361	13.361	13.361	13.361	13.361	14.879	14.252	14.404	13.914	13.055	13.321	13.388	14.108
C.H. Povia de Varzim / Vila do Conde	6.165	6.042	6.001	6.166	5.706	6.662	6.528	7.429	6.851	6.225	6.245	6.010	6.163
C.H. São João	22.480	12.008	21.292	20.295	20.207	23.688	22.436	21.890	21.322	20.175	21.079	20.512	22.346
C.H. Tamega e Sousa	16.702	16.844	16.624	16.192	15.407	17.365	17.587	18.020	16.306	15.374	16.353	15.308	16.317
C.H. Trás-os-Montes e Alto Douro	14.816	14.057	14.573	16.338	13.850	15.327	14.870	16.468	16.942	14.810	15.524	14.833	15.380
C.H. V.N. Gaia / Espinho	15.503	14.403	14.835	14.454	14.139	16.444	15.694	16.149	14.569	14.018	14.557	14.086	15.263
Hospital de Barcelos	5.598	5.598	5.411	5.230	5.138	5.878	5.662	6.225	5.743	5.045	5.479	5.426	5.466
Hospital de Braga	17.730	17.173	17.852	17.764	16.796	19.006	17.726	18.637	18.549	17.369	17.882	17.862	18.611
Hospital de Guimarães	11.167	11.016	10.999	10.469	10.359	12.386	11.441	12.502	11.782	11.017	11.342	11.154	12.051
U.L.S. Alto Minho	13.344	12.926	13.405	14.865	12.581	13.494	13.220	15.782	14.906	13.371	14.002	13.389	13.686
U.L.S. Matosinhos	7.731	7.562	7.756	7.715	7.190	8.091	7.553	7.533	7.229	6.732	7.069	6.928	6.928
U.L.S. Nordeste	8.829	8.708	8.888	10.366	7.942	9.397	9.059	10.059	11.397	9.748	9.313	8.947	8.824
TOTAIS	182.227	167.792	179.285	180.184	168.901	193.414	185.414	196.531	190.878	175.662	180.670	175.497	183.999

URGÊNCIAS HOSPITALARES (PERÍODO ANTERIOR E PERÍODO HOMÓLOGO)

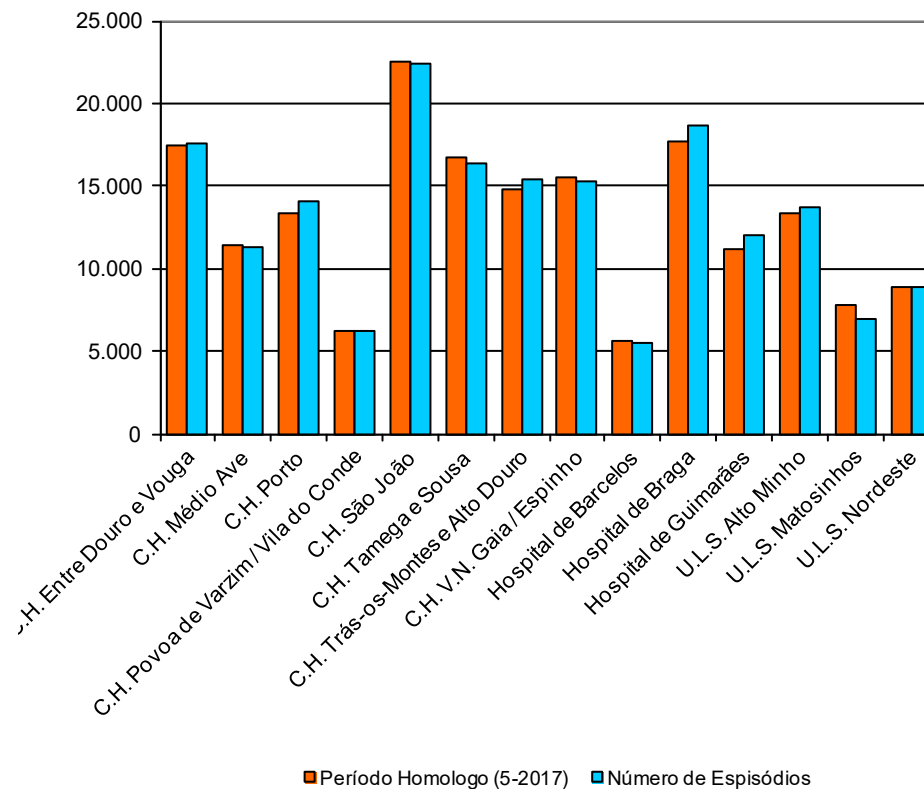
Centro Hospitalar / Hospital / ULS	Mai-18	Varição Período Anterior (4-2018)	Varição Período Homologo (5-2017)
C.H. Entre Douro e Vouga	17.561	7,4%	0,7%
C.H. Médio Ave	11.295	0,0%	-0,6%
C.H. Porto	14.108	5,4%	5,6%
C.H. Povoia de Varzim / Vila do Conde	6.163	2,6%	0,0%
C.H. São João	22.346	8,9%	-0,6%
C.H. Tamega e Sousa	16.317	6,6%	-2,3%
C.H. Trás-os-Montes e Alto Douro	15.380	3,7%	3,8%
C.H. V.N. Gaia / Espinho	15.263	8,4%	-1,6%
Hospital de Barcelos	5.466	0,7%	-2,4%
Hospital de Braga	18.611	4,2%	5,0%
Hospital de Guimarães	12.051	8,0%	7,9%
U.L.S. Alto Minho	13.686	2,2%	2,6%
U.L.S. Matosinhos	6.928	0,0%	-10,4%
U.L.S. Nordeste	8.824	-1,4%	-0,1%
TOTAL GERAL	183.999	4,8%	1,0%

URGÊNCIAS HOSPITALARES (PERÍODO ANTERIOR E PERÍODO HOMÓLOGO)

Comparação com o período anterior



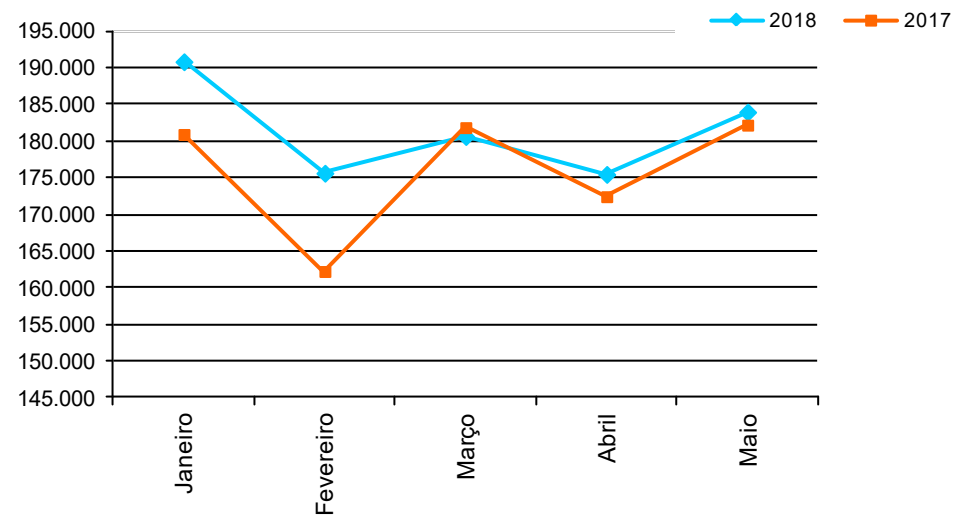
Comparação com o período homólogo



ANÁLISE DA EVOLUÇÃO MENSAL COM A COMPARAÇÃO HOMÓLOGA E ACUMULADA

Hospital	Acumulado: 01-5 (2018)	Acumulado: 01-5 (2017)	Var (%)
C.H. Entre Douro e Vouga	87.925	85.532	2,80%
C.H. Médio Ave	57.180	53.953	5,98%
C.H. Porto	67.786	65.902	2,86%
C.H. Póvoa de Varzim / Vila do Conde	31.494	29.969	5,09%
C.H. São João	105.434	106.397	-0,91%
C.H. Tamega e Sousa	79.658	81.021	-1,68%
C.H. Trás-os-Montes e Alto Douro	77.489	72.508	6,87%
C.H. V.N. Gaia / Espinho	72.493	72.537	-0,06%
Hospital de Barcelos	27.159	27.549	-1,42%
Hospital de Braga	90.273	84.586	6,72%
Hospital de Guimarães	57.346	52.385	9,47%
U.L.S. Alto Minho	69.354	66.224	4,73%
U.L.S. Matosinhos	34.886	36.568	-4,60%
U.L.S. Nordeste	48.229	44.636	8,05%
TOTAIS	906.706	879.767	3,06%

Mês	2018	2017	Var (%)
Janeiro	190.878	180.952	5,49%
Fevereiro	175.662	162.248	8,27%
Março	180.670	181.883	-0,67%
Abril	175.497	172.457	1,76%
Mai	183.999	182.227	0,97%
TOTAIS	906.706	879.767	3,06%



ANÁLISE DO TEMPO DE PERMANÊNCIA (TP) DO UTENTE NA URGÊNCIA

Centro Hospitalar / Hospital / ULS	TP Global <= 4 Horas		Total
C.H. Entre Douro e Vouga	13.572	77,3%	17.561
C.H. Médio Ave	8.702	77,0%	11.295
C.H. Porto	10.195	72,3%	14.108
C.H. Povia de Varzim / Vila do Conde	5.031	81,6%	6.163
C.H. São João	14.732	65,9%	22.346
C.H. Tamega e Sousa	10.710	65,6%	16.317
C.H. Trás-os-Montes e Alto Douro	12.008	78,1%	15.380
C.H. V.N. Gaia / Espinho	11.133	72,9%	15.263
Hospital de Barcelos	4.039	73,9%	5.466
Hospital de Braga	13.647	73,3%	18.611
Hospital de Guimarães	8.780	72,9%	12.051
U.L.S. Alto Minho	10.321	75,4%	13.686
U.L.S. Matosinhos	4.006	57,8%	6.928
U.L.S. Nordeste	7.576	85,9%	8.824
TOTAIS	134.452	73,1%	183.999

TP <= 4 Horas		Total
12.939	80,1%	16.156
8.068	80,4%	10.031
9.191	76,5%	12.018
4.556	84,0%	5.422
13.303	70,7%	18.823
9.780	68,8%	14.222
10.671	78,8%	13.541
10.260	76,8%	13.355
3.555	76,6%	4.644
12.340	75,7%	16.297
7.766	75,3%	10.311
9.656	79,1%	12.207
3.515	62,4%	5.629
7.078	89,7%	7.893
122.678	76,4%	160.549

Fórmula de Cálculo: dia/hora de admissão vs. dia/hora de alta

TP Global: consideraram-se todos os episódios de urgência independentemente do destino após a alta

TP: exclui óbitos, abandonos, alta contra parecer médico, transferências para outros hospitais e internamentos

ANÁLISE DO TEMPO DE PERMANÊNCIA (TP) DO UTENTE NA URGÊNCIA

Centro Hospitalar / Hospital / ULS	TP <= 4 Horas		Variação
	Abr-18	Mai-18	
C.H. Entre Douro e Vouga	78,7%	80,1%	1,8%
C.H. Médio Ave	80,4%	80,4%	0,0%
C.H. Porto	74,4%	76,5%	2,8%
C.H. Povia de Varzim / Vila do Conde	81,6%	84,0%	3,0%
C.H. São João	68,8%	70,7%	2,7%
C.H. Tamega e Sousa	63,7%	68,8%	8,0%
C.H. Trás-os-Montes e Alto Douro	72,9%	78,8%	8,1%
C.H. V.N. Gaia / Espinho	75,6%	76,8%	1,6%
Hospital de Barcelos	71,7%	76,6%	6,8%
Hospital de Braga	74,0%	75,7%	2,3%
Hospital de Guimarães	73,3%	75,3%	2,8%
U.L.S. Alto Minho	76,5%	79,1%	3,4%
U.L.S. Matosinhos	62,4%	62,4%	0,0%
U.L.S. Nordeste	88,0%	89,7%	1,9%
TOTAIS	74,1%	76,4%	3,1%

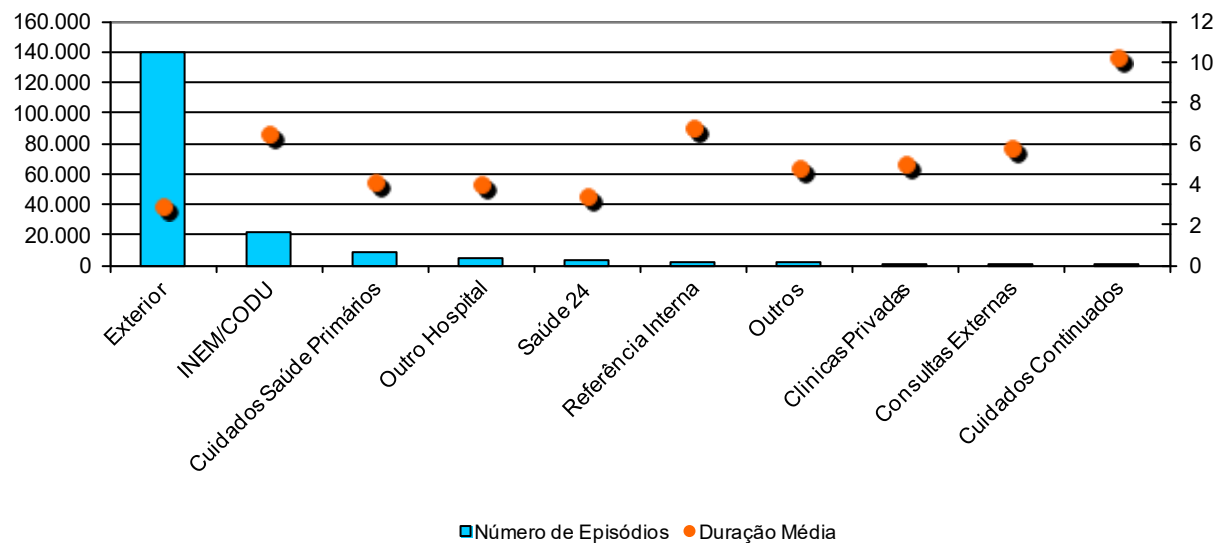
Fórmula de Cálculo: dia/hora de **admissão** vs. dia/hora de **alta**

TP: exclui óbitos, abandonos, alta contra parecer médico, transferências para outros hospitais e internamentos

PROVENIÊNCIA DOS UTENTES

Proveniência	Episódios	%
Exterior	139.772	76,0%
INEM/CODU	21.343	11,6%
Cuidados Saúde Primários	8.711	4,7%
Outro Hospital	4.730	2,6%
Saúde 24	3.729	2,0%
Referência Interna	2.266	1,2%
Outros	1.929	1,0%
Clinicas Privadas	972	0,5%
Consultas Externas	507	0,3%
Cuidados Continuados	40	0,0%
TOTAL GERAL	183.999	100,0%

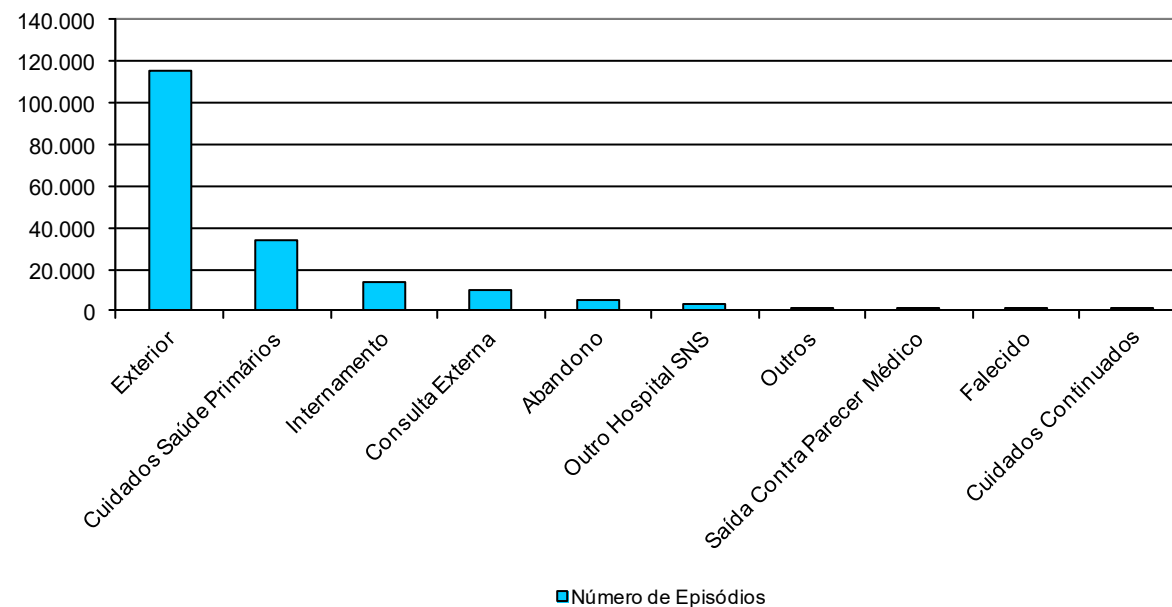
Distribuição Por Proveniência



DESTINO DOS UTENTES APÓS A ALTA

Destino	Episódios	%
Exterior	115.685	62,9%
Cuidados Saúde Primários	34.267	18,6%
Internamento	14.124	7,7%
Consulta Externa	9.722	5,3%
Abandono	5.130	2,8%
Outro Hospital SNS	3.282	1,8%
Outros	823	0,4%
Saída Contra Parecer Médico	581	0,3%
Falecido	322	0,2%
Cuidados Continuados	63	0,0%
TOTAL GERAL	183.999	100,0%

Distribuição Por Destino



HOSPITAL DE REALIZAÇÃO DA URGÊNCIA / ACeS DA ÁREA GEOGRÁFICA DE RESIDÊNCIA DO UTENTE

Centro Hospitalar / Hospital / ULS	ACeS	Episódios	%
C.H. Entre Douro e Vouga	Feira/Arouca	7.190	40,9%
C.H. Entre Douro e Vouga	Aveiro Norte	7.055	40,2%
C.H. Entre Douro e Vouga	Espinho/Gaia	349	2,0%
C.H. Entre Douro e Vouga	Vale do Sousa Sul	197	1,1%
C.H. Entre Douro e Vouga	Outro	2.770	15,8%
C.H. Médio Ave	Famalicão	6.518	57,7%
C.H. Médio Ave	St Tirso/Trofa	3.898	34,5%
C.H. Médio Ave	Barcelos/Esposende	365	3,2%
C.H. Médio Ave	Guimarães/Vizela/Terras Basto	122	1,1%
C.H. Médio Ave	Outro	392	3,5%
C.H. Porto	Porto Ocidental	4.045	28,7%
C.H. Porto	Gondomar	3.737	26,5%
C.H. Porto	Porto Oriental	1.342	9,5%
C.H. Porto	Maia/Valongo	640	4,5%
C.H. Porto	Espinho/Gaia	588	4,2%
C.H. Porto	Gaia	579	4,1%
C.H. Porto	Matosinhos (ULS)	531	3,8%
C.H. Porto	Baixo Tâmega	340	2,4%
C.H. Porto	Vale do Sousa Sul	287	2,0%
C.H. Porto	Póvoa de Varzim/Vila do Conde	142	1,0%
C.H. Porto	Aveiro Norte	94	0,7%
C.H. Porto	Outro	1.783	12,6%
C.H. Povia de Varzim / Vila do Conde	Póvoa de Varzim/Vila do Conde	5.680	92,2%
C.H. Povia de Varzim / Vila do Conde	Barcelos/Esposende	206	3,3%
C.H. Povia de Varzim / Vila do Conde	Outro	277	4,5%
C.H. São João	Maia/Valongo	7.118	31,9%
C.H. São João	Porto Oriental	3.762	16,8%
C.H. São João	Gondomar	2.957	13,2%

Centro Hospitalar / Hospital / ULS	ACeS	Episódios	%
C.H. São João	Matosinhos (ULS)	2.032	9,1%
C.H. São João	Porto Ocidental	1.259	5,6%
C.H. São João	Vale do Sousa Sul	840	3,8%
C.H. São João	St Tirso/Trofa	702	3,1%
C.H. São João	Vale do Sousa Norte	659	2,9%
C.H. São João	Póvoa de Varzim/Vila do Conde	486	2,2%
C.H. São João	Baixo Tâmega	461	2,1%
C.H. São João	Espinho/Gaia	439	2,0%
C.H. São João	Gaia	356	1,6%
C.H. São João	Feira/Arouca	193	0,9%
C.H. São João	Famalicão	124	0,6%
C.H. São João	Aveiro Norte	100	0,4%
C.H. São João	Outro	858	3,8%
C.H. Tamega e Sousa	Vale do Sousa Sul	6.503	39,9%
C.H. Tamega e Sousa	Baixo Tâmega	4.755	29,1%
C.H. Tamega e Sousa	Vale do Sousa Norte	4.419	27,1%
C.H. Tamega e Sousa	Guimarães/Vizela/Terras Basto	297	1,8%
C.H. Tamega e Sousa	Maia/Valongo	96	0,6%
C.H. Tamega e Sousa	Outro	247	1,5%
C.H. Trás-os-Montes e Alto Douro	Alto Tâmega e Barroso	5.570	36,2%
C.H. Trás-os-Montes e Alto Douro	Marão e Douro Norte	4.971	32,3%
C.H. Trás-os-Montes e Alto Douro	Douro Sul	3.505	22,8%
C.H. Trás-os-Montes e Alto Douro	Baixo Tâmega	345	2,2%
C.H. Trás-os-Montes e Alto Douro	Guimarães/Vizela/Terras Basto	277	1,8%
C.H. Trás-os-Montes e Alto Douro	Nordeste (ULS)	272	1,8%
C.H. Trás-os-Montes e Alto Douro	Outro	440	2,9%
C.H. V.N. Gaia / Espinho	Espinho/Gaia	7.432	48,7%
C.H. V.N. Gaia / Espinho	Gaia	5.976	39,2%
C.H. V.N. Gaia / Espinho	Feira/Arouca	618	4,0%
C.H. V.N. Gaia / Espinho	Gondomar	188	1,2%

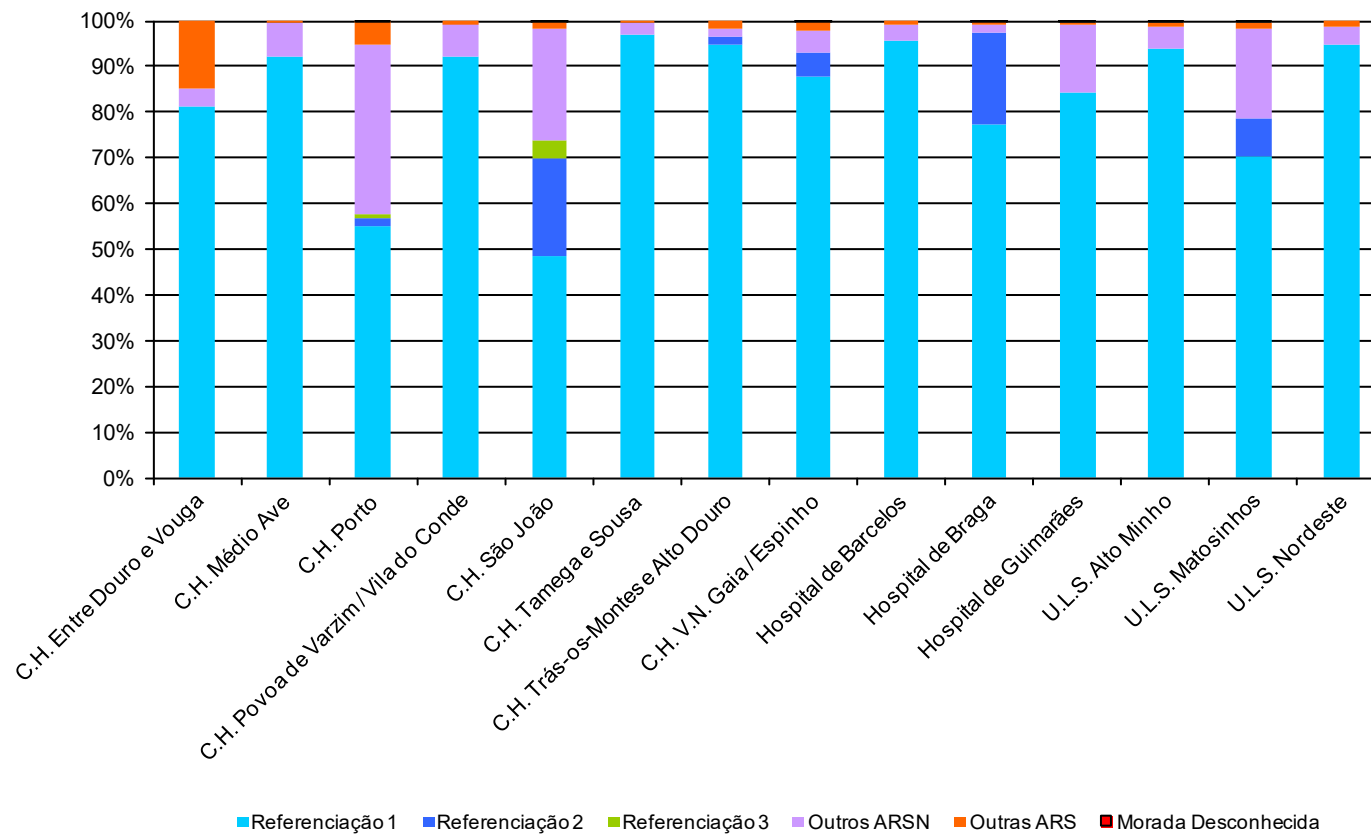
Centro Hospitalar / Hospital / ULS	ACeS	Episódios	%
C.H. V.N. Gaia / Espinho	Aveiro Norte	162	1,1%
C.H. V.N. Gaia / Espinho	Outro	887	5,8%
Hospital de Barcelos	Barcelos/Esposende	5.218	95,5%
Hospital de Barcelos	Outro	248	4,5%
Hospital de Braga	Braga	9.134	49,1%
Hospital de Braga	Gerês/Cabreira	5.282	28,4%
Hospital de Braga	Barcelos/Esposende	1.833	9,8%
Hospital de Braga	Famalicão	629	3,4%
Hospital de Braga	Outro	1.733	9,3%
Hospital de Guimarães	Guimarães/Vizela/Terras Basto	10.466	86,8%
Hospital de Guimarães	Vale do Sousa Norte	822	6,8%
Hospital de Guimarães	Famalicão	238	2,0%
Hospital de Guimarães	St Tirso/Trofa	192	1,6%
Hospital de Guimarães	Outro	333	2,8%
U.L.S. Alto Minho	Alto Minho (ULS)	12.861	94,0%
U.L.S. Alto Minho	Barcelos/Esposende	431	3,1%
U.L.S. Alto Minho	Outro	394	2,9%
U.L.S. Matosinhos	Matosinhos (ULS)	4.880	70,4%
U.L.S. Matosinhos	Póvoa de Varzim/Vila do Conde	570	8,2%
U.L.S. Matosinhos	Maia/Valongo	461	6,7%
U.L.S. Matosinhos	Porto Ocidental	351	5,1%
U.L.S. Matosinhos	Porto Oriental	87	1,3%
U.L.S. Matosinhos	Outro	579	8,4%
U.L.S. Nordeste	Nordeste (ULS)	8.363	94,8%
U.L.S. Nordeste	Alto Tâmega e Barroso	153	1,7%
U.L.S. Nordeste	Outro	308	3,5%

ACESSIBILIDADE DOS UTENTES À URGÊNCIA COM BASE NA ÁREA GEOGRÁFICA DE REFERENCIAÇÃO

Centro Hospitalar / Hospital / ULS	Hospital 1. ^a Ref	Hospital 2. ^a Ref	Hospital 3. ^a Ref	Utentes da Área de Ref. ^a outro Hospital da Região Norte *	Utentes Não pertencentes à Região Norte	Utentes sem Informação da morada	TOTAL de Urgências
C.H. Entre Douro e Vouga	14.245	0	0	700	2.616	0	17.561
C.H. Médio Ave	10.416	0	0	835	44	0	11.295
C.H. Porto	7.782	222	107	5.258	734	5	14.108
C.H. Povia de Varzim / Vila do Conde	5.680	0	0	446	37	0	6.163
C.H. São João	10.880	4.740	854	5.490	372	10	22.346
C.H. Tamega e Sousa	15.791	0	0	480	46	0	16.317
C.H. Trás-os-Montes e Alto Douro	14.547	272	0	289	272	0	15.380
C.H. V.N. Gaia / Espinho	13.408	780	0	765	308	2	15.263
Hospital de Barcelos	5.218	0	0	206	42	0	5.466
Hospital de Braga	14.416	3.702	0	369	118	6	18.611
Hospital de Guimarães	10.160	0	0	1.802	65	24	12.051
U.L.S. Alto Minho	12.861	0	0	670	126	29	13.686
U.L.S. Matosinhos	4.880	570	0	1.362	95	21	6.928
U.L.S. Nordeste	8.363	0	0	351	110	0	8.824
TOTAL GERAL	148.647	10.286	961	19.023	4.985	97	183.999
	80,8%	5,6%	0,5%	10,3%	2,7%	0,1%	100,0%

* Concelhos que não pertencem à área de referenciação do hospital (1^a/2^a/3^a linha) para a Urgência Geral (exemplo: utentes residentes em Gondomar que vão ao Hospital de S. João)

Análise Por Área geográfica de Referênciação



CRITÉRIOS ASSUMIDOS NOS ESTUDOS - GRELHA DE REFERENCIAÇÃO HOSPITALAR

Concelho	Hospital de Referência 1.ª Linha	Hospital de Referência 2.ª Linha	Hospital de Referência 3.ª Linha
Alfandega da Fé	U.L.S. Nordeste	C.H. Trás-os-Montes e Alto Douro	C.H. Porto
Alijó	C.H. Trás-os-Montes e Alto Douro	C.H. Porto	C.H. Porto
Amarante	C.H. Tamega e Sousa	C.H. São João	C.H. São João
Amares	Hospital de Braga	C.H. São João	C.H. São João
Arcos de Valdevez	U.L.S Alto Minho	Hospital de Braga	C.H. São João
Armamar	C.H. Trás-os-Montes e Alto Douro	C.H. Porto	C.H. Porto
Arouca	C.H. Entre Douro e Vouga	C.H. V.N.Gaia/Espinho	C.H. V.N.Gaia/Espinho
Baião	C.H. Tamega e Sousa	C.H. São João	C.H. São João
Barcelos	Hospital de Barcelos	Hospital de Braga	C.H. São João
Boticas	C.H. Trás-os-Montes e Alto Douro	C.H. Porto	C.H. Porto
Braga	Hospital de Braga	C.H. São João	C.H. São João
Bragança	U.L.S. Nordeste	C.H. Trás-os-Montes e Alto Douro	C.H. Porto
Cabeceiras de Basto	C.H. Alto Ave	Hospital de Braga	C.H. São João
Caminha	U.L.S Alto Minho	Hospital de Braga	C.H. São João
Carraceda de Ansiães	U.L.S. Nordeste	C.H. Trás-os-Montes e Alto Douro	C.H. Porto
Castelo de Paiva	C.H. Tamega e Sousa	C.H. São João	C.H. São João
Celorico de Basto	C.H. Tamega e Sousa	C.H. São João	C.H. São João
Chaves	C.H. Trás-os-Montes e Alto Douro	C.H. Porto	C.H. Porto
Cinfães	C.H. Tamega e Sousa	C.H. São João	C.H. São João
Espinho	C.H. V.N.Gaia/Espinho	C.H. V.N.Gaia/Espinho	C.H. V.N.Gaia/Espinho
Esposende	Hospital de Barcelos	Hospital de Braga	C.H. São João
Fafe	C.H. Alto Ave	Hospital de Braga	C.H. São João
Felgueiras	C.H. Tamega e Sousa	C.H. São João	C.H. São João
Freixo Espada à Cinta	U.L.S. Nordeste	C.H. Trás-os-Montes e Alto Douro	C.H. Porto
Gondomar	C.H. Porto	C.H. Porto	C.H. Porto
Guimarães	C.H. Alto Ave	Hospital de Braga	C.H. São João
Lamego	C.H. Trás-os-Montes e Alto Douro	C.H. Porto	C.H. Porto
Lousada	C.H. Tamega e Sousa	C.H. São João	C.H. São João

Concelho	Hospital de Referência 1.ª Linha	Hospital de Referência 2.ª Linha	Hospital de Referência 3.ª Linha
Macedo de Cavaleiros	U.L.S. Nordeste	C.H. Trás-os-Montes e Alto Douro	C.H. Porto
Maia	C.H. São João	C.H. São João	C.H. São João
Marco de Canaveses	C.H. Tamega e Sousa	C.H. São João	C.H. São João
Matosinhos	U.L.S. Matosinhos	C.H. São João	C.H. São João
Melgaço	U.L.S. Alto Minho	Hospital de Braga	C.H. São João
Mesão Frio	C.H. Trás-os-Montes e Alto Douro	C.H. Porto	C.H. Porto
Miranda do Douro	U.L.S. Nordeste	C.H. Trás-os-Montes e Alto Douro	C.H. Porto
Mirandela	U.L.S. Nordeste	C.H. Trás-os-Montes e Alto Douro	C.H. Porto
Mogadouro	U.L.S. Nordeste	C.H. Trás-os-Montes e Alto Douro	C.H. Porto
Moimenta da Beira	C.H. Trás-os-Montes e Alto Douro	C.H. Porto	C.H. Porto
Monção	U.L.S. Alto Minho	Hospital de Braga	C.H. São João
Mondim de Basto	C.H. Trás-os-Montes e Alto Douro	C.H. Porto	C.H. Porto
Montalegre	C.H. Trás-os-Montes e Alto Douro	C.H. Porto	C.H. Porto
Murça	C.H. Trás-os-Montes e Alto Douro	C.H. Porto	C.H. Porto
Oliveira de Azeméis	C.H. Entre Douro e Vouga	C.H. V.N.Gaia/Espinho	C.H. V.N.Gaia/Espinho
Paços de Ferreira	C.H. Tamega e Sousa	C.H. São João	C.H. São João
Paredes	C.H. Tamega e Sousa	C.H. São João	C.H. São João
Paredes de Coura	U.L.S. Alto Minho	Hospital de Braga	C.H. São João
Penafiel	C.H. Tamega e Sousa	C.H. São João	C.H. São João
Penedono	C.H. Trás-os-Montes e Alto Douro	C.H. Porto	C.H. Porto
Peso da Régua	C.H. Trás-os-Montes e Alto Douro	C.H. Porto	C.H. Porto
Ponte da Barca	U.L.S. Alto Minho	Hospital de Braga	C.H. São João
Ponte de Lima	U.L.S. Alto Minho	Hospital de Braga	C.H. São João
Porto (Oriental)	C.H. São João	C.H. São João	C.H. São João
Porto (Occidental)	C.H. Porto	C.H. Porto	C.H. Porto
Póvoa de Lanhoso	Hospital de Braga	C.H. São João	C.H. São João
Póvoa de Varzim	C.H. Povoia Varzim/Vila Conde	U.L.S. Matosinhos	C.H. São João
Resende	C.H. Trás-os-Montes e Alto Douro	C.H. Porto	C.H. Porto
Ribeira de Pena	C.H. Trás-os-Montes e Alto Douro	C.H. Porto	C.H. Porto
Sabrosa	C.H. Trás-os-Montes e Alto Douro	C.H. Porto	C.H. Porto

Concelho	Hospital de Referência 1.ª Linha	Hospital de Referência 2.ª Linha	Hospital de Referência 3.ª Linha
Santa Maria da Feira	C.H. Entre Douro e Vouga	C.H. V.N.Gaia/Espinho	C.H. V.N.Gaia/Espinho
Santa Marta de Penaguião	C.H. Trás-os-Montes e Alto Douro	C.H. Porto	C.H. Porto
Santo Tirso	C.H. Médio Ave	C.H. São João	C.H. São João
São João da Madeira	C.H. Entre Douro e Vouga	C.H. V.N.Gaia/Espinho	C.H. V.N.Gaia/Espinho
São João da Pesqueira	C.H. Trás-os-Montes e Alto Douro	C.H. Porto	C.H. Porto
Sernancelhe	C.H. Trás-os-Montes e Alto Douro	C.H. Porto	C.H. Porto
Tabuaço	C.H. Trás-os-Montes e Alto Douro	C.H. Porto	C.H. Porto
Tarouca	C.H. Trás-os-Montes e Alto Douro	C.H. Porto	C.H. Porto
Terras de Bouro	Hospital de Braga	C.H. São João	C.H. São João
Torre de Moncorvo	U.L.S. Nordeste	C.H. Trás-os-Montes e Alto Douro	C.H. Porto
Trofa	C.H. Médio Ave	C.H. São João	C.H. São João
Vale de Cambra	C.H. Entre Douro e Vouga	C.H. V.N.Gaia/Espinho	C.H. V.N.Gaia/Espinho
Valença	U.L.S Alto Minho	Hospital de Braga	C.H. São João
Valongo	C.H. São João	C.H. São João	C.H. São João
Valpaços	C.H. Trás-os-Montes e Alto Douro	C.H. Porto	C.H. Porto
Viana do Castelo	U.L.S Alto Minho	Hospital de Braga	C.H. São João
Vieira do Minho	Hospital de Braga	C.H. São João	C.H. São João
Vila do Conde	C.H. Povia Varzim/Vila Conde	U.L.S. Matosinhos	C.H. São João
Vila Flor	U.L.S. Nordeste	C.H. Trás-os-Montes e Alto Douro	C.H. Porto
Vila Nova de Cerveira	U.L.S Alto Minho	Hospital de Braga	C.H. São João
Vila Nova de Famalicão	C.H. Médio Ave	Hospital de Braga	C.H. São João
Vila Nova de Foz Côa	U.L.S. Nordeste	C.H. Trás-os-Montes e Alto Douro	C.H. Porto
Vila Nova de Gaia	C.H. V.N.Gaia/Espinho	C.H. V.N.Gaia/Espinho	C.H. V.N.Gaia/Espinho
Vila Pouca de Aguiar	C.H. Trás-os-Montes e Alto Douro	C.H. Porto	C.H. Porto
Vila Real	C.H. Trás-os-Montes e Alto Douro	C.H. Porto	C.H. Porto
Vila Verde	Hospital de Braga	C.H. São João	C.H. São João
Vimioso	U.L.S. Nordeste	C.H. Trás-os-Montes e Alto Douro	C.H. Porto
Vinhais	U.L.S. Nordeste	C.H. Trás-os-Montes e Alto Douro	C.H. Porto
Vizela	C.H. Alto Ave	Hospital de Braga	C.H. São João

CRITÉRIOS ASSUMIDOS NOS ESTUDOS - OUTROS

Informação recolhida do SONHO a **05-06-2018**, com base na **data de alta** do mês anterior (**Maio**).

A identificação da proveniência e destino após a alta dos utentes, é baseada na informação codificada no SONHO em cada instituição.

A identificação do ACES dos utentes foi realizada com base na residência do utente (freguesia/concelho), em virtude de a sua identificação pelo código de utente não conduzir a resultados satisfatórios.

(1) Foi retirado do estudo a informação SONHO relativa a SAG, UBU, UPIP

Nota: Por impossibilidade de importação dos registos do **CH Médio Ave e ULS Matosinhos**, para este estudo foram assumidos os valores relativos a ABR2018